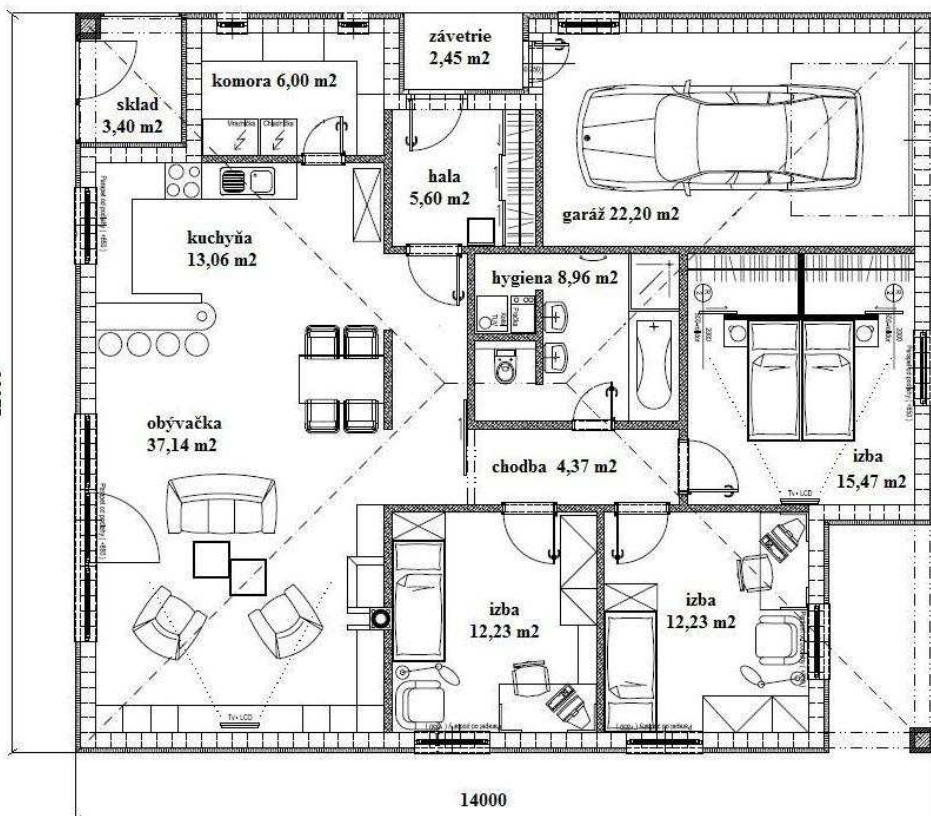


pohľad čelný

pohľad bočný

pohľad zadný

pohľad bočný



BUNGALOV HSR01

▪ obytné miestnosti	4
▪ garáž	22,20 m ²
▪ zastavaná plocha	168,00m ²
▪ celková úžitková plocha	140,66m ²
▪ celková obytná plocha	115,06m ²
▪ výška hrebeňa strechy	5,90m
▪ sklon strechy	25°

- dom strednej veľkostnej kategórie
- riešením a priestorovým usporiadaním uspokojí nároky na bývanie 4-5 člennej rodiny
- bezbariérové riešenie
- bez vnútorných nosných priečok, čo umožňuje vysokú variabilitu priestorového riešenia podľa potrieb zákazníka
- overený projekt
- časť podkrovia je možné využiť ako ďalší skladový priestor
- ekonomický variant
- vhodný aj na svahovitý terén
- záruka na zhotovené dielo